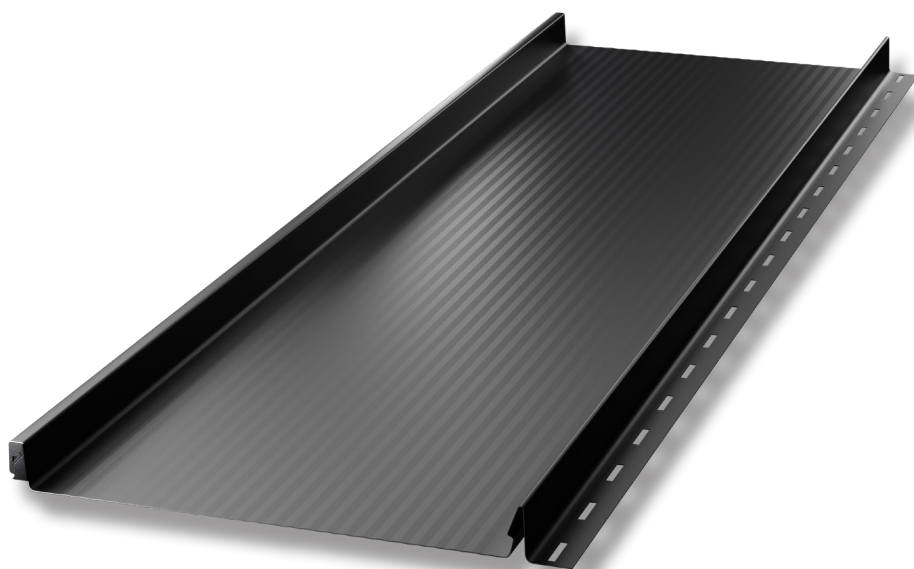


# Panel Terrano 30/316



Karta  
výrobku



## Obecné informace

Střešní a fasádní panely se stojatou drážkou jsou řešením odkazujícím na tradiční způsob krytiny. Tradiční spojování plechů „na falc“ vyžaduje zkušenosti a pokrývačskou řemeslnou zručnost.

## Výhody a vlastnosti

Praktičnost, rychlost a snadnost montáže, i když vyžadující odbornou znalost, jsou spojeny s výjimečným vzhledem výrobků. Optimalizovaná výška švu a její obdélníkový tvar dodávají krytině harmonický, elegantní a moderní vzhled. Lehký a příjemný vizuální efekt je způsoben technologií západkového zámku. Kromě toho použití technologie minivln a nanovln způsobilo, že Terrano odráží světelné reflexy a efekt „vlnění“ způsobený namáháním a mírnými nerovnostmi podkladu je méně viditelný.

Panely jsou vyráběny ve dvou délkách a v různém provedení dle potřeb zákazníka, např. s výřezem pod ohyb, s výřezem s ohybem nebo v plochém provedení, s nanovlnou, s minivlnou či podélným trapézovým prolísem.

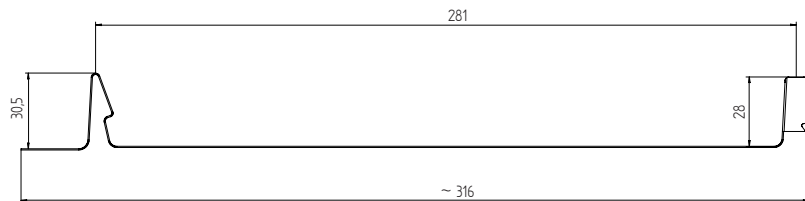
## Technické údaje

Celková šířka:	<b>~316 mm</b>	Minimální délka plechu:	<b>1400 mm</b>
Šířka skutečné krytiny:	<b>281 mm</b>	Doporučená délka:	<b>max 8000 mm *</b>
Tloušťka hotového výrobku (ocel):	<b>0,5 mm</b>	Výška drážky:	<b>28 mm</b>
Tloušťka hotového výrobku (hliník):	<b>0,6 mm</b>	Výška „klik“:	<b>30,5 mm</b>

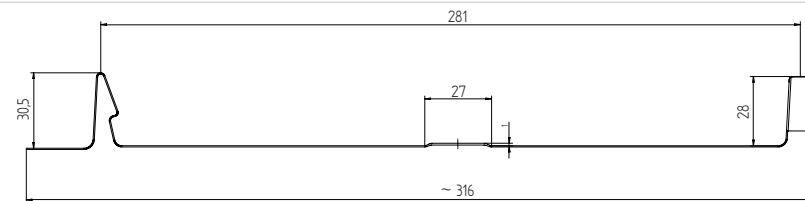
\* Blachotrapez nezodpovídá za mechanická poškození během dopravy plechů delších než doporučený v Technických Podrobnostech Profilu. Objednávka delších plechů než doporučený zvětšuje riziko vystoupení poškození během dopravy, obrábění a montáže. Plechy delší než doporučený mohou být deformovány. Je to spojeno s technologií výroby a roztažnosti materiálu vlivem amplitudy teplot.

## Panel Terrano 30/316 – rozměry, průřez a podélný řez.

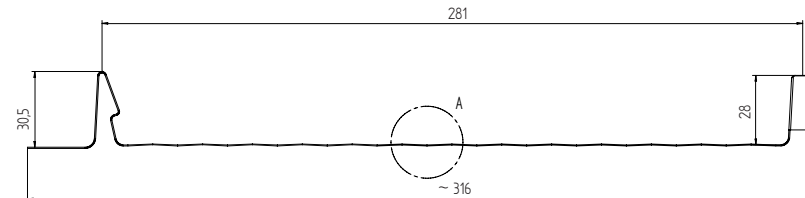
Plochá verze



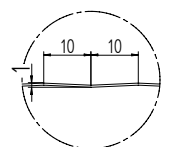
Embosovaná verze



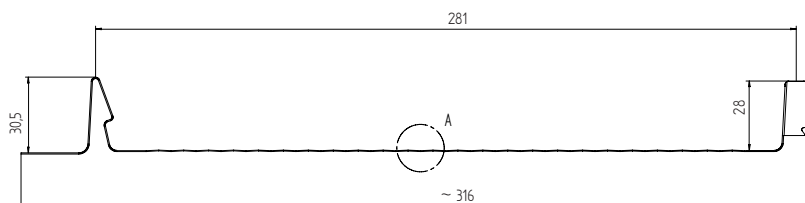
Verze s minivlnou



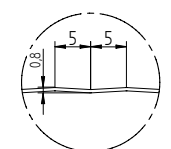
Detail A (2:1)



Verze s nanovlnou



Detail A (2:1)



## Použití

Střešní a fasádní panely dodávají se v podobě hotových prvků určených pro vytváření obkladů stěn a střešních pláštů s minimálním sklonem 9°. Střešní a fasádní panely, používané jako dokončovací a bezpečnostní prvky v budovách. Střešní a fasádní panely by měly být používány v souladu s technickými projekty budov, návody a montážními doporučeními výrobce, platnými normami a technicko-stavebními předpisy.

Blachotrapez doporučuje, aby Kupující koupil všechny materiály potřebné pro realizaci jedné investice v rámci jedné objednávky. V případě dodatečných objednávek se mohou vyskytovat rozdíly v odstínu a struktuře, za což Výrobce nenese odpovědnost.

V případě podélného spojování panelů je třeba tyto informace uvést při zadávání objednávky.

Použitý vstupní materiál má díky ekologické klasifikaci široké možnosti použití, což mimo jiné potvrzuje i dlouhá záruční doba v závislosti na materiálu (viz samostatný záruční list umístěný na našich stránkách [www.blachotrapez.eu](http://www.blachotrapez.eu)).

## Výsledky testů / Dokumentace

Panel Terrano má Prohlášení o vlastnostech, připravené na základě platných norem a předpisů pro stavební výrobky.

Dále vlastnime Hygienický certifikát č. B-BK-60211-1315/19 vydaný Státním hygienickým ústavem PZH. Tyto doklady jsou vystaveny k vydané zakázce (pro jejich získání kontaktujte oddělení kontroly kvality - schéma jejich získání je uvedeno na našich webových stránkách).

## Montáž

Panel se snadno a rychle instaluje díky použití vnějšího zámku. Zvětšené otvory v drážce kompenzují namáhání povrchu střechy a dále zlepšují vizuální efekt. Pro ještě větší estetiku střechy je v nabídce skládaná krytka, která dokonale maskuje místa spojení dvou panelů.

Při instalaci a používání T-panelů může u každého druhu plechu docházet ke zvlnění plochých plechů. Plech nabývá tvaru podkladu střechy. Zvlnění takových panelů je přirozený jev a dochází k němu poměrně často. Je to spojeno s technologií výroby, montáže a používání těchto plechů, jejich tepelnou roztažností a odrážením světla. Pro omezení efektu zvlnění montujte panely na pečlivě zhotovený a vyrovnaný podklad, v souladu s pravidly pokrývačských prací a návodem k montáži. Dobrého efektu rovněž dosáhnete použitím matového povlaku (menší světelné odrazy), použitím panelů s podélným prolisem, minivlnou nebo nanovlnou. Navíc lze použít výřez s ohybem nebo výřez pod ohyb. Tyto možnosti umožňují ztuzit dolní hranu panelu Terrano a minimalizovat příčné vlnění. Přirozeným jevem je také hlučnost panelu za větru. Pro omezení tohoto efektu můžete zvolit Panel Terrano IZO nebo u standardních verzí použít: střešní membránu, zvukově izolační pásku, strukturovanou podložku, samolepící antikondenzační povlak HydroControl nebo jiné materiály.

## Dodatečné informace

Pro všechny typy profilů máme připravené pokyny k přepravě, uskladnění, stříhání a údržbě plechu. Chcete-li se seznámit s jejich obsahem, navštivte prosím naše webové stránky [www.blachotrapez.eu](http://www.blachotrapez.eu) a naše obchodně technické poradce v pobočkách naší společnosti, jejichž adresy naleznete rovněž na našich webových stránkách.

Máme řadu ocenění a Certifikátů, které najdete na našich webových stránkách [www.blachotrapez.eu](http://www.blachotrapez.eu)